

1986

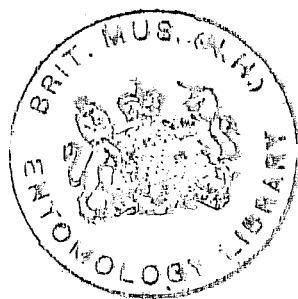
保育社の原色図鑑 68

原色日本甲虫図鑑 (I)

農学博士 森本 桂 農学博士 林 長閑
編著

THE COLEOPTERA
OF
JAPAN IN COLOR
Vol. I

EDITED BY
Dr. Katsura MORIMOTO
&
Dr. Nodoka HAYASHI



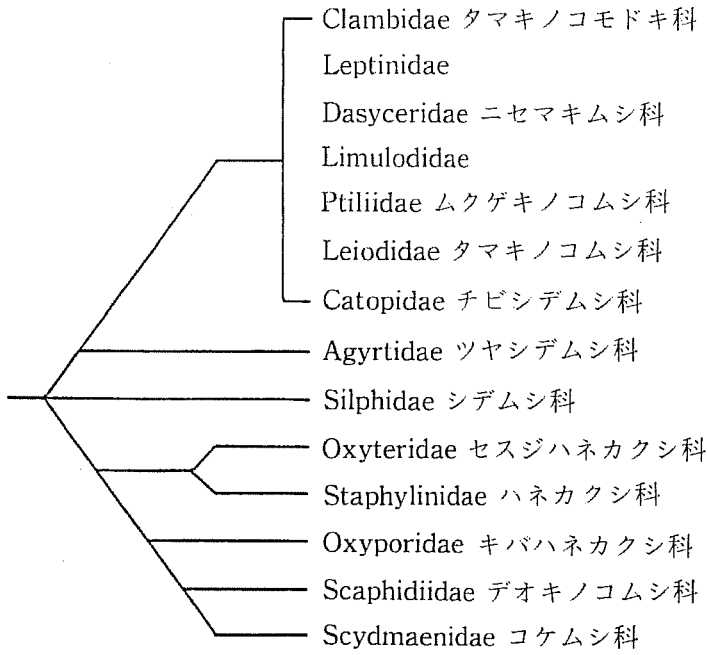
(ex NHM London, ENTOMOL. LIB. Gl C.571)

vi + 323pp, 113 pls

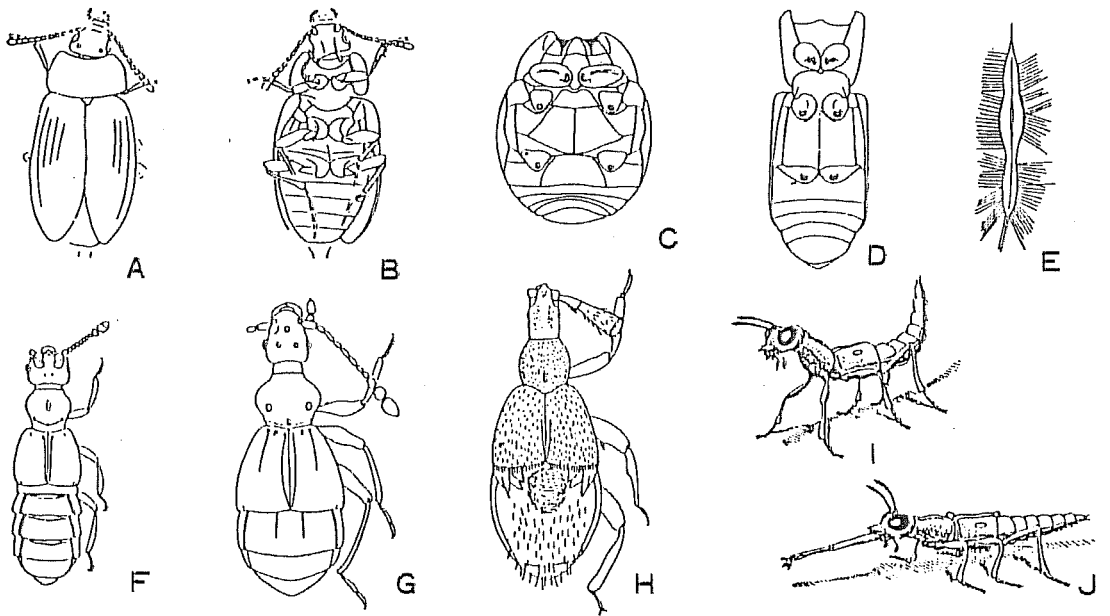
保育社

HOIKUSHA PUBLISHING CO., LTD.
17-13, 1-chome, Uemachi, Higashi-ku, Osaka, 540 Japan

The Coleoptera of Japan in Color Vol. I
Edited by
Dr. Katsura MORIMOTO &
Dr. Nodoka HAYASHI
ISBN4-586-30068-X
© All rights reserved
First edition © May 1986
Published by
Hoikusha Publishing Co., Ltd.
17-13, 1-chome, Uemachi,
Higashi-ku, Osaka, 540 Japan
Printed in Japan

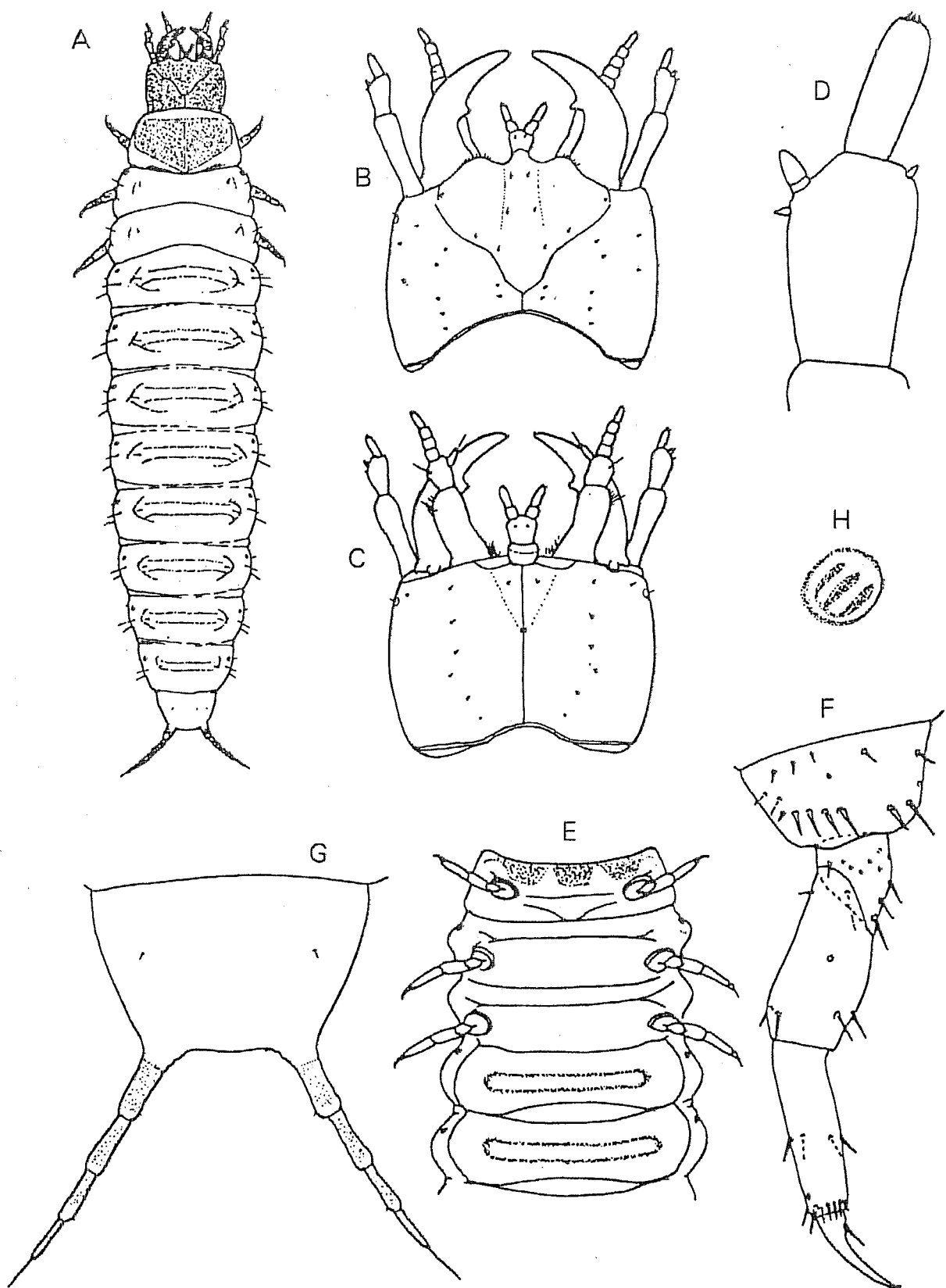


第38図. ハネカクシ上科の類縁関係図 (NAOMI, 1985 による)

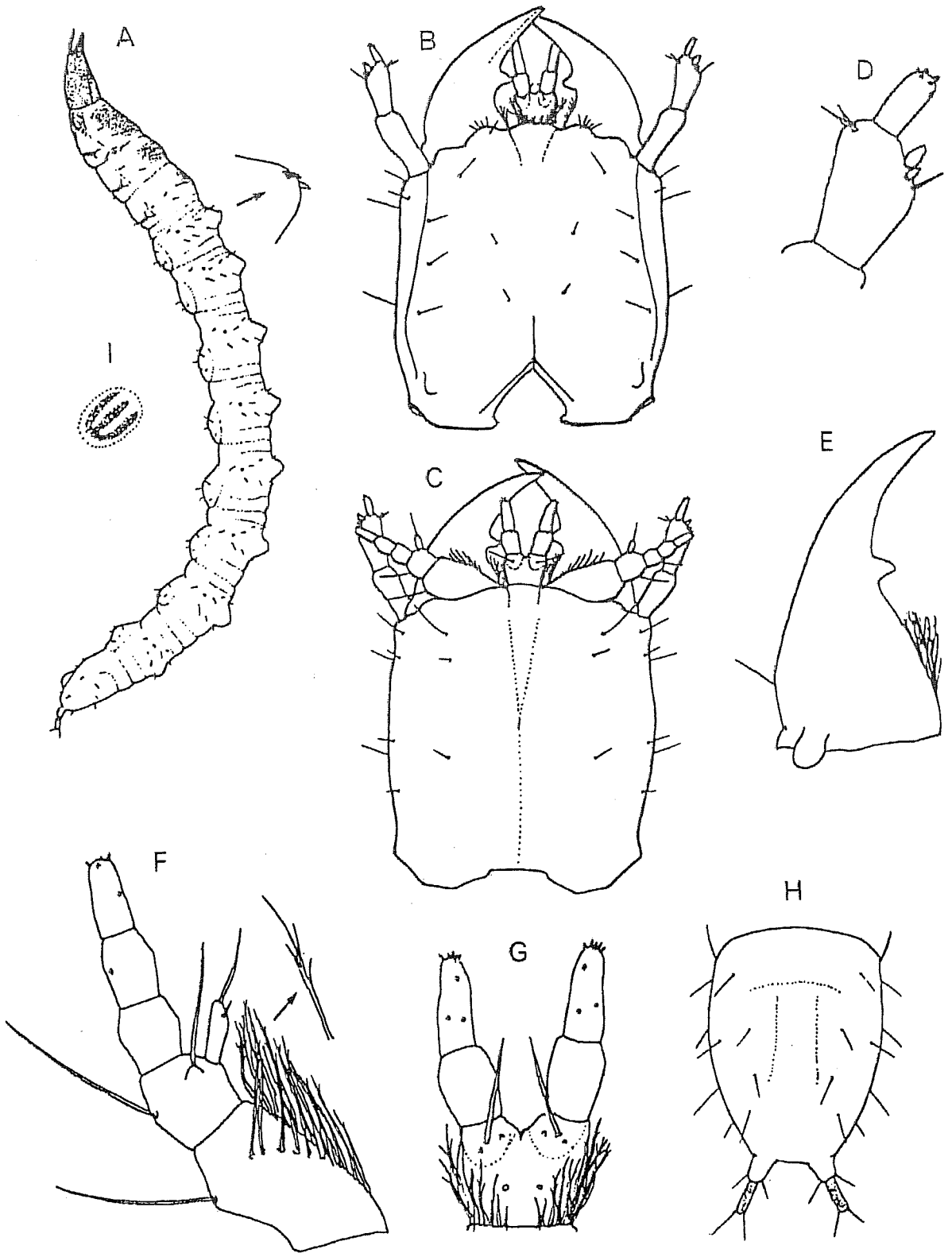


第39図. ハネカクシ上科

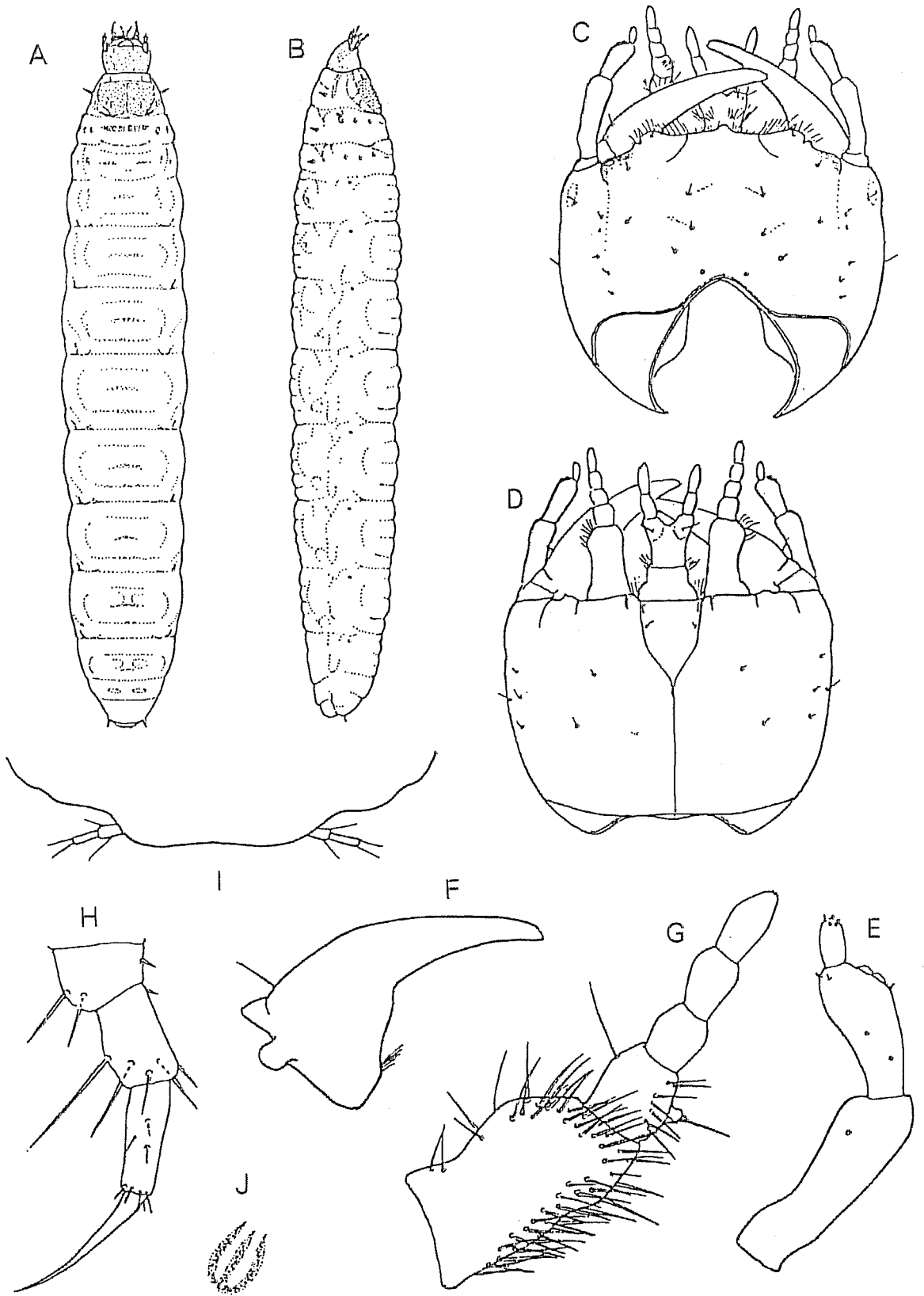
A, B. *Mesagyrtes communis* ツヤシデムシの1種, ソビエト産ジュラ紀化石, PONOMARENKO, 1977による C. *Hister concolor* クロエンマムシ腹面図(二次的な溝や隆起条が多い) D. *Syntelia histeroides* エンマムシモドキ腹面図 E. ムクゲキノコムシ科1種の後翅 F. *Parapyxidicerus carinatus* シュモクアリヅカムシ (ムカシアリヅカムシ亜科のものは体が細長く, ハネカクシに似る) G. *Trissemus diffinis* エンマアリヅカムシの1種 (頭頂にある1対のくぼみは単眼ではなく, 幕状骨の付着点で, 前頭のくぼみは筋肉の付着点) H. *Diarrhiger fossulatus* コヤマトヒゲブトアリヅカムシ (トビイロケアリなどの巣に共生し, 毛房腺が発達する) I, J. *Stenus bipunctatus* メダカハネカクシの1種(ヨーロッパ産, 下唇が長く伸長して獲物を捕える. WEINREICH, 1968による)



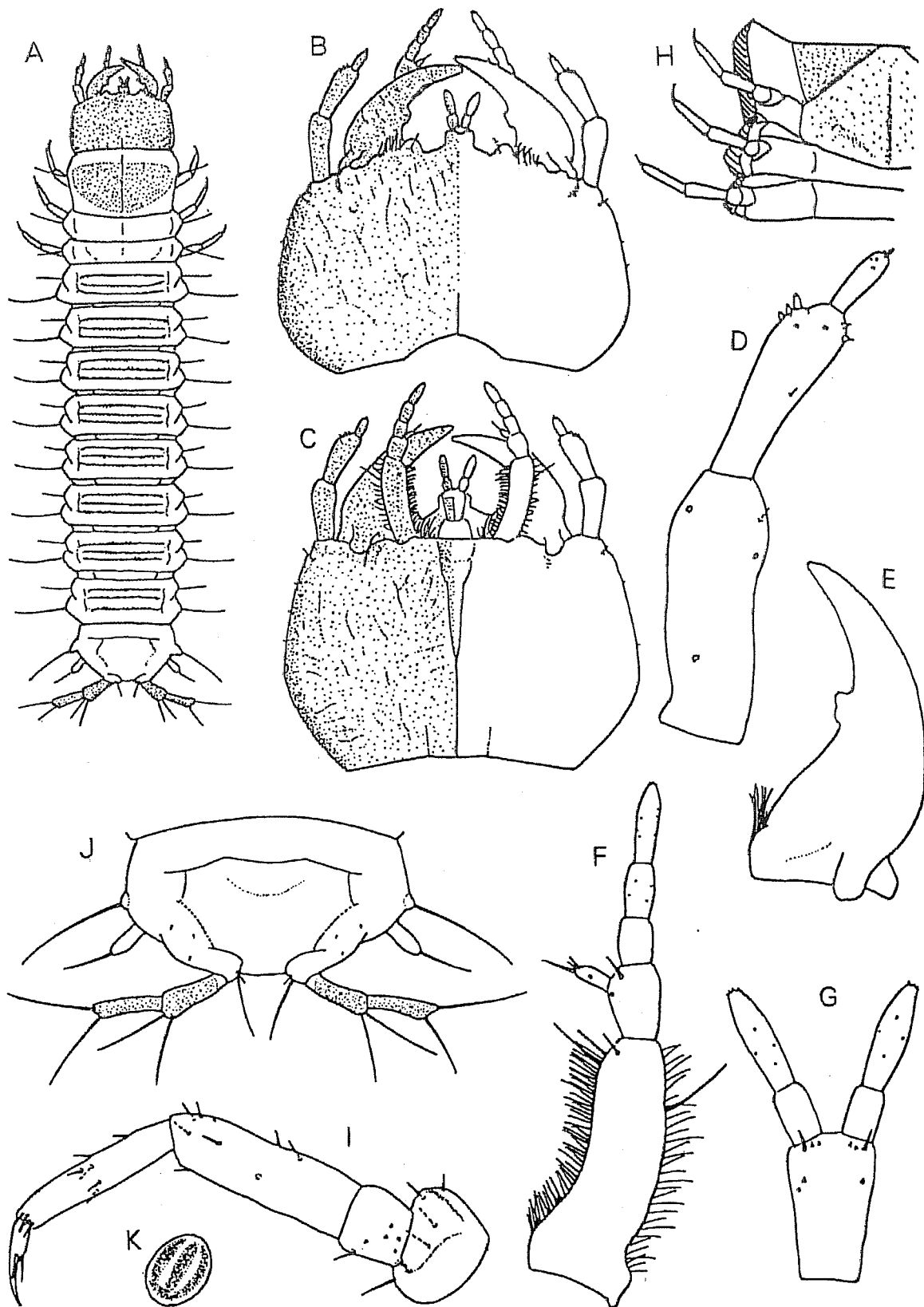
エンマムシモドキ *Syntelia histeroides* LEWIS A. 幼虫, 背面(体長約16mm) B. 頭部背面 C. 同腹面 D. 右触角(第2, 3節)腹面 E. 胸部と腹部(第1, 2節)腹面 F. 右中脚前面 G. 第9腹節背面 H. 腹節気門



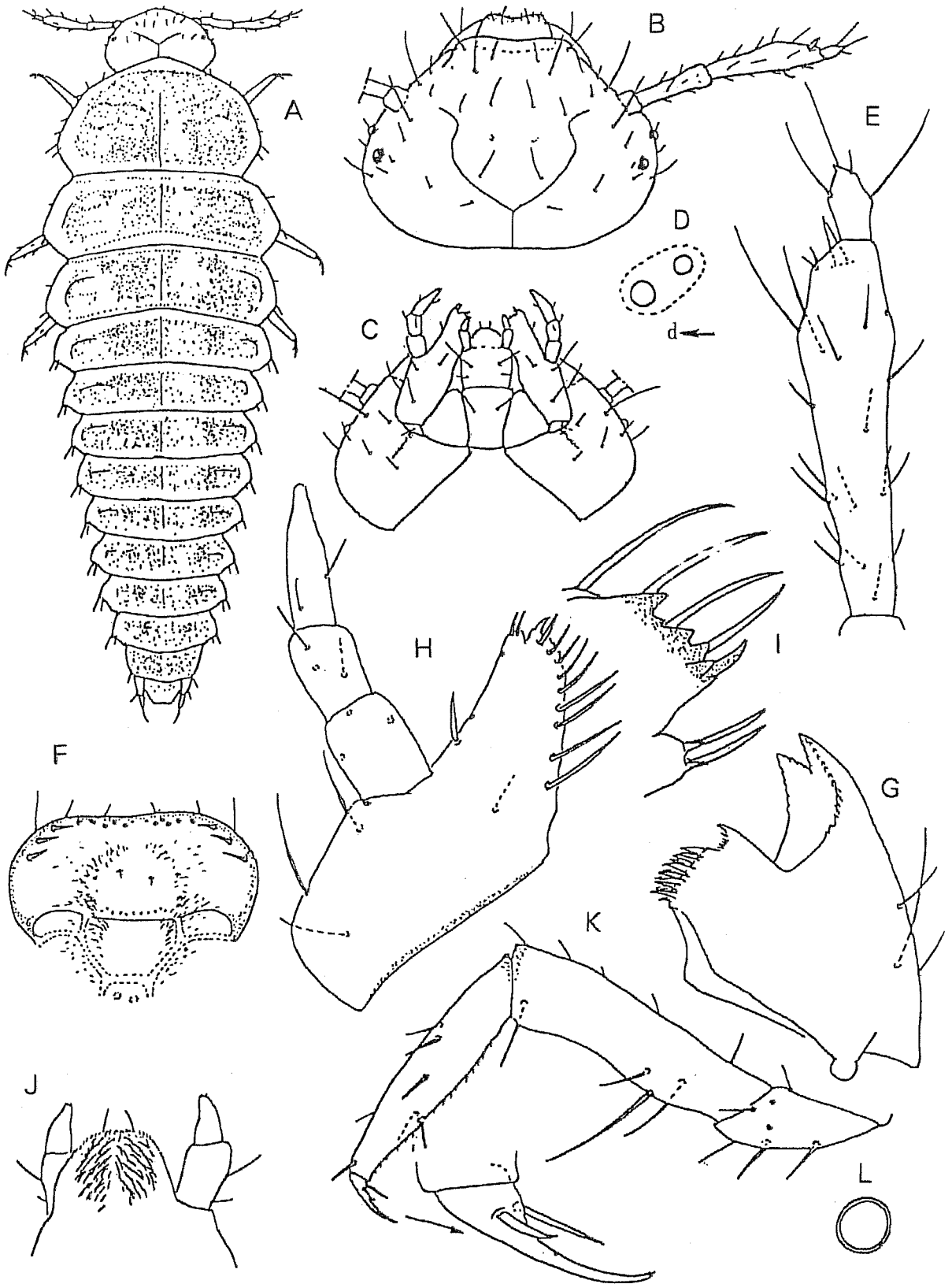
ツノブトホソエンマムシ *Niponius obtusiceps* Lewis A. 幼虫, 側面 (体長約10mm) B. 頭部背面 C. 同腹面 D. 左触角(第2, 3節)腹面 E. 右大あご腹面 F. 左小あご背面 G. 下唇背面 H. 第9腹節背面 I. 腹節気門



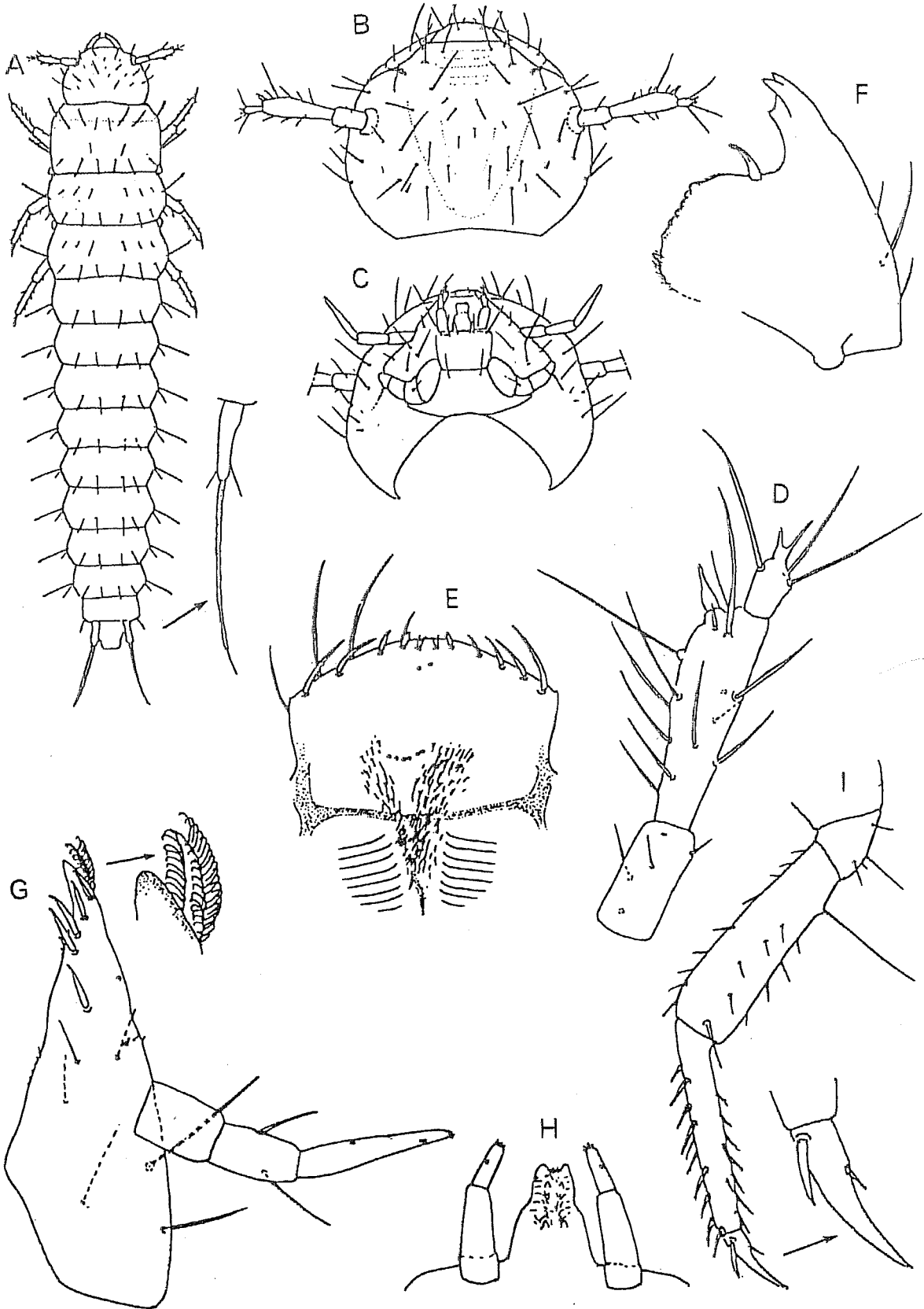
ルリエンマムシ *Saprinus splendens* (PAYKULL) A. 幼虫, 背面(体長約20mm) B. 同側面 C. 頭部背面 D. 同腹面 E. 右触角背面 F. 右大あご腹面 G. 左小あご背面 H. 左中脚前面 I. 第9腹節後縁と尾突起 J. 腹節気門



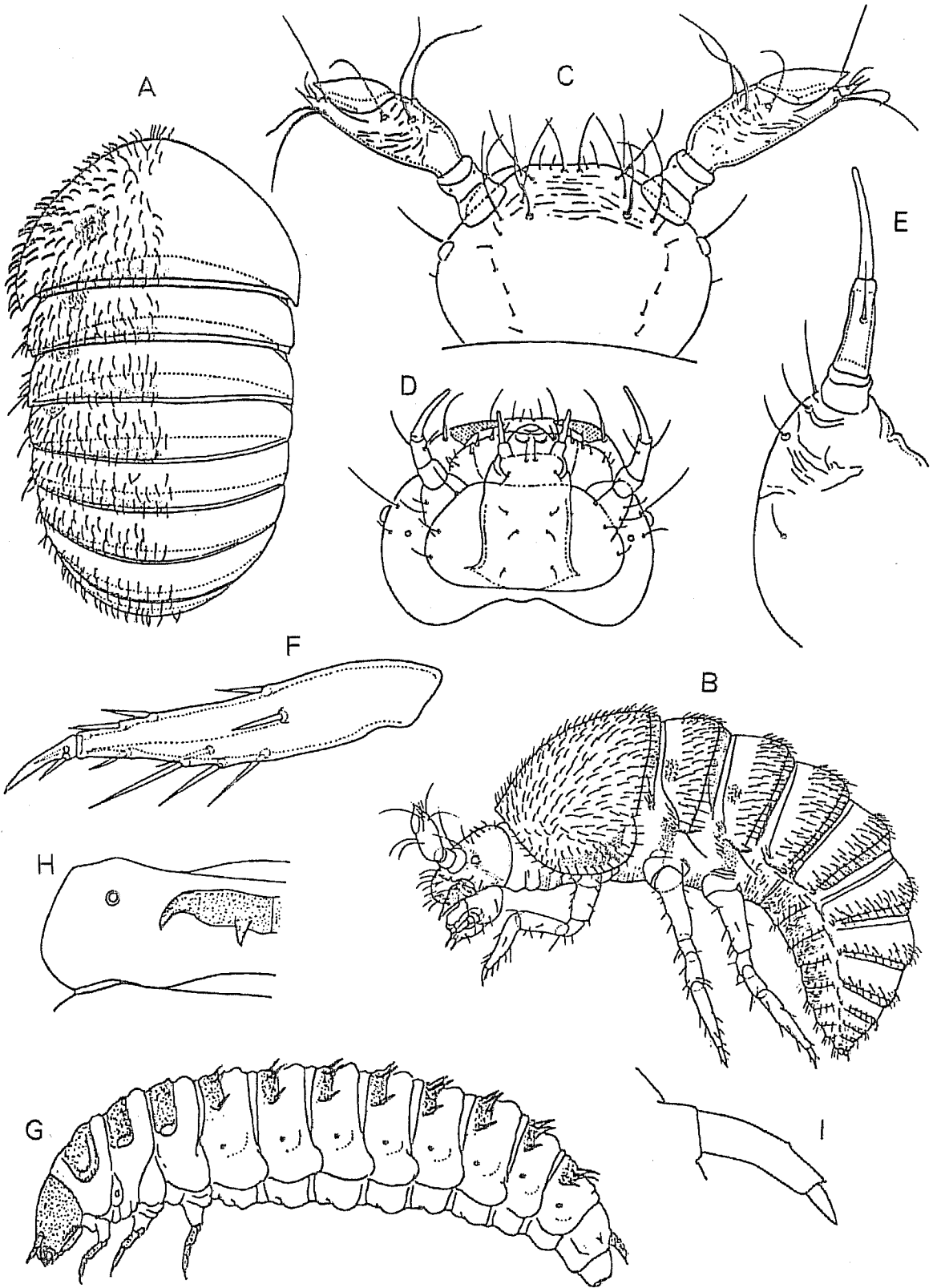
オオヒラタエンマムシ *Hololepta amurensis* REITTER A. 幼虫, 背面 (体長約12mm) B. 頭部背面 C. 同腹面 D. 右触角腹面 E. 左大あご腹面 F. 右小あご背面 G. 下唇 H. 胸部腹面右半分 I. 左後脚後面 J. 第9腹節背面 K. 腹節気門



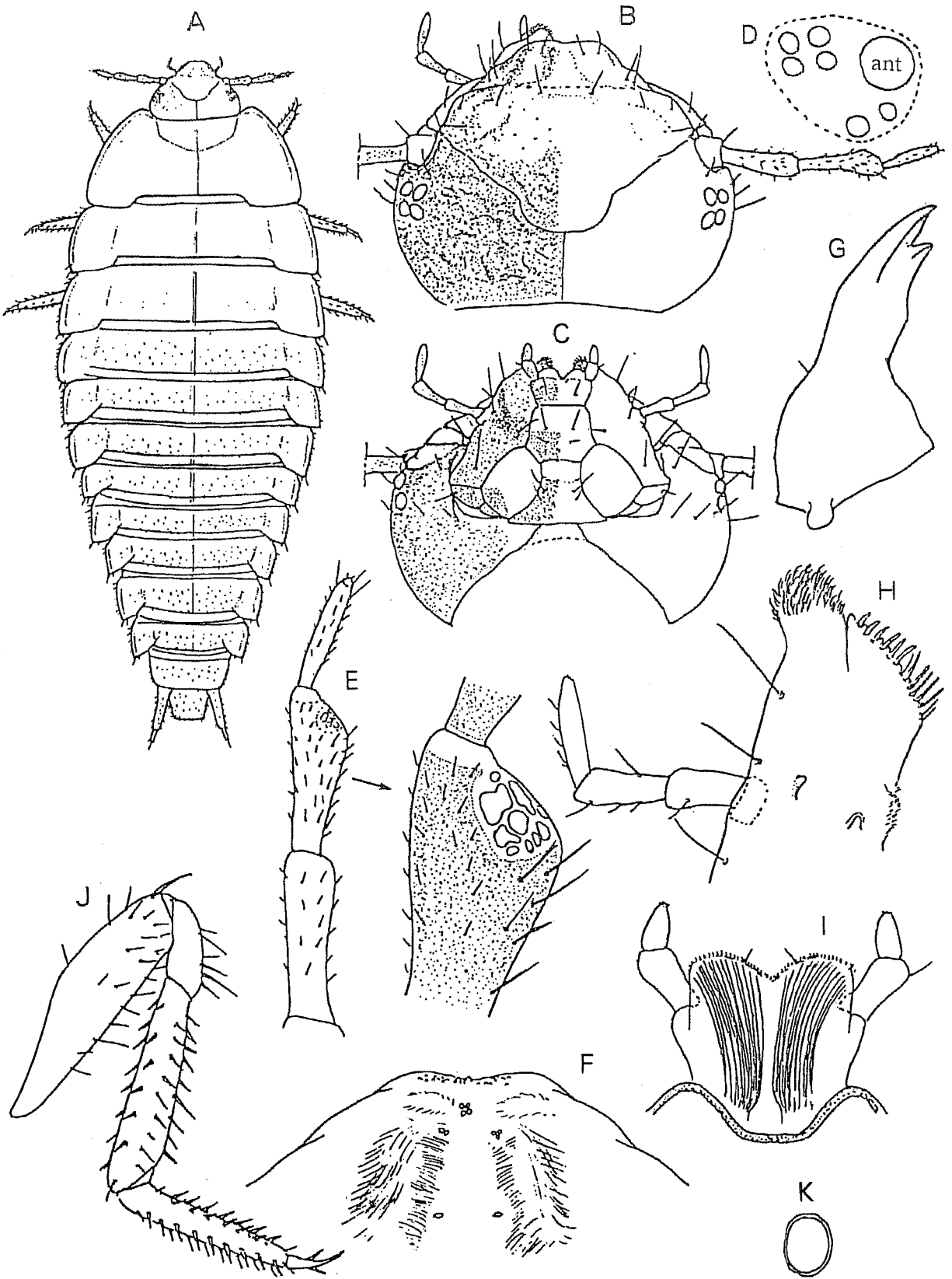
アカバマルタマキノコムシ *Sphaeroliodes rufescens* PORTEVIN A. 幼虫, 背面(体長約5mm) B. 頭部背面 C. 同腹面 D. 右単眼 E. 左触角(第2, 3節)腹面 F. 上咽頭 G. 左大あご腹面 H. 左小あご(背面) I. 同葉片の先端腹面 J. 下咽頭 K. 右中脚前面 L. 腹節気門



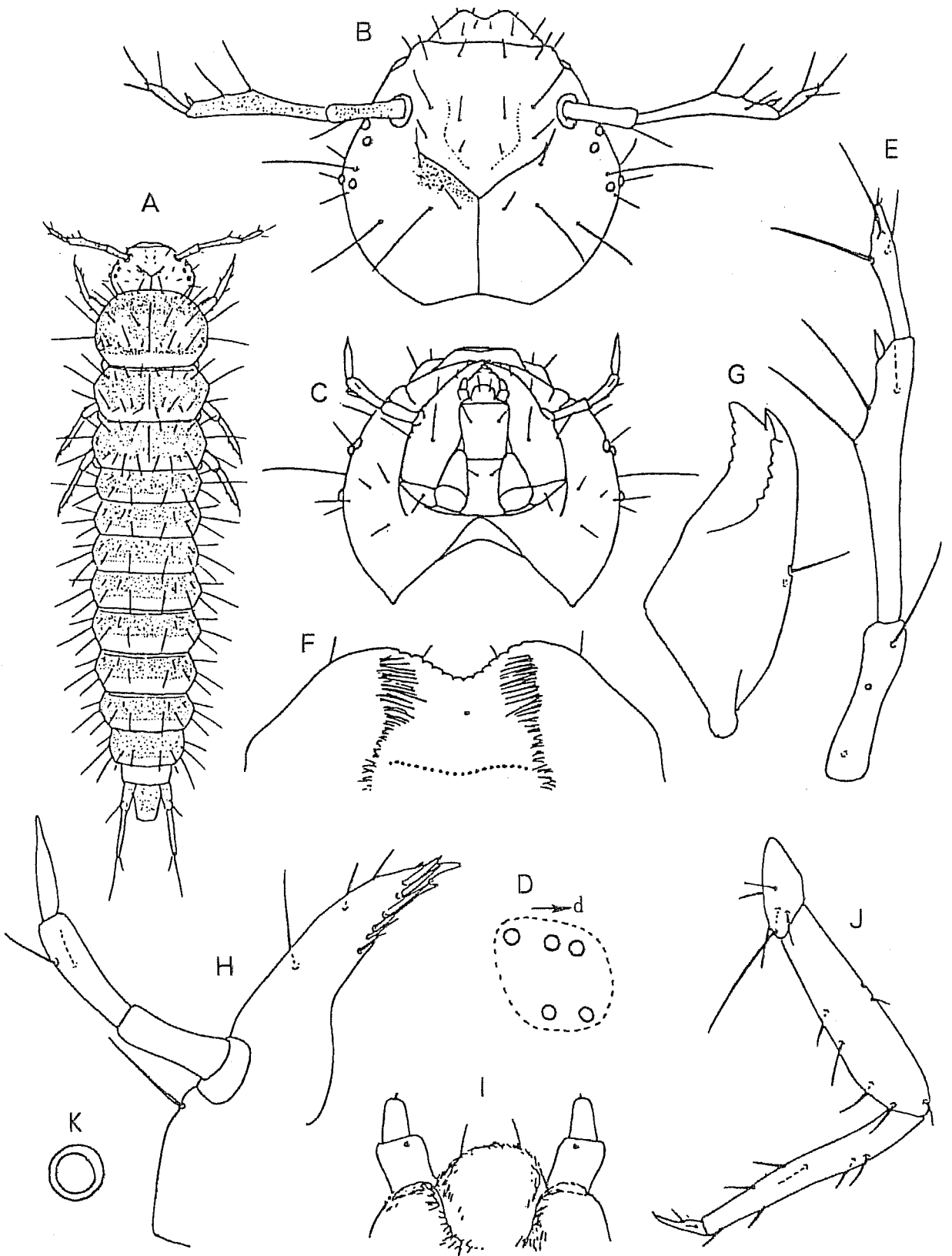
オオバヤシチビシデムシ *Catops ohbayashii* JEANNEL A. 幼虫, 背面(体長約 8 mm) B. 頭部背面 C. 同腹面 D. 左触角腹面 E. 上咽頭 F. 左大あご腹面 G. 右小あご背面 H. 下咽頭 I. 左中脚後面



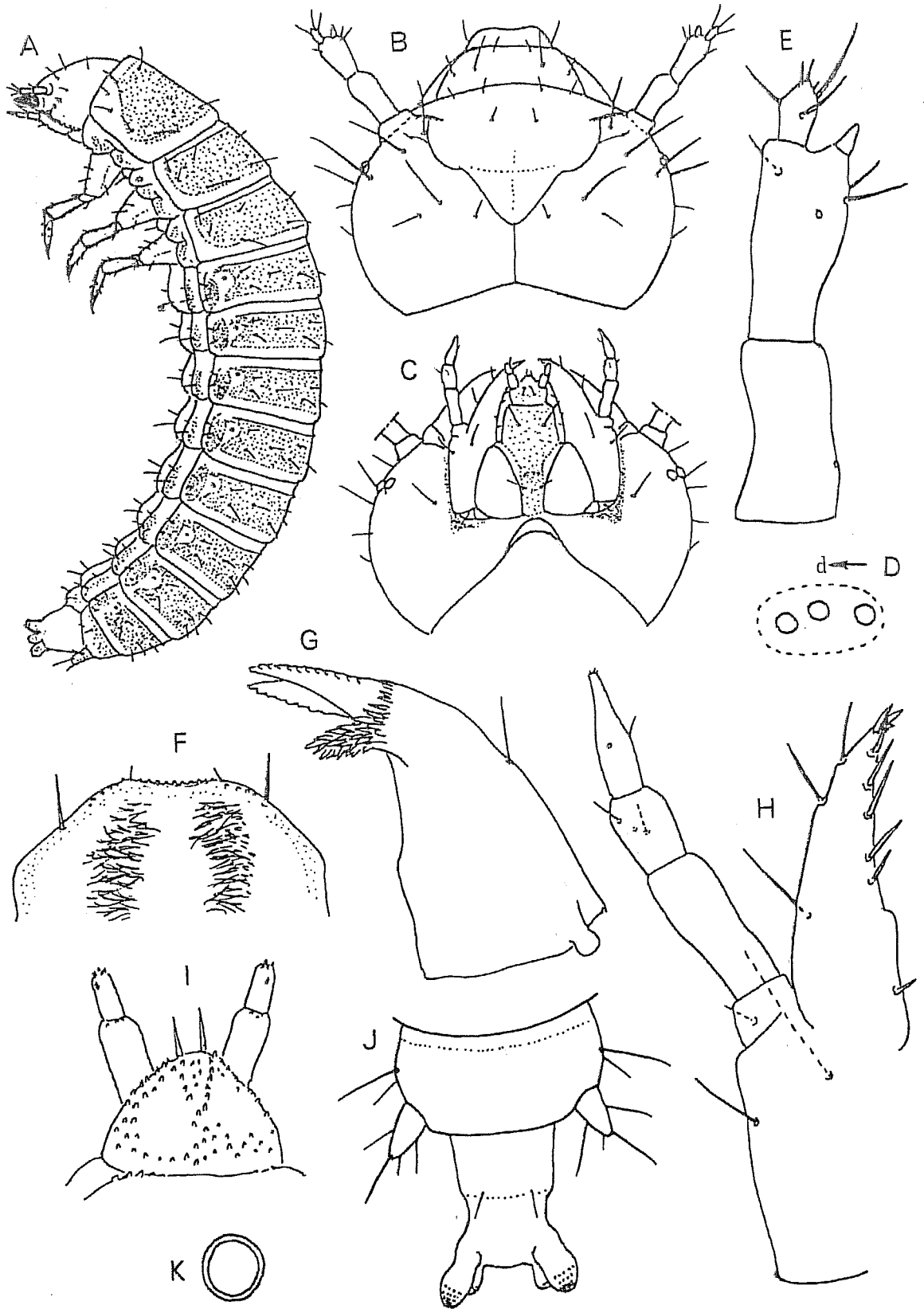
A~F. コケムシ科の1種 A. 幼虫, 背面(体長約1 mm) B. 同側面
 C. 頭部背面 D. 同腹面 E. 左小あごひげ F. 左前脚(爪, 脛節) G~I.
 クロシテムシ *Nicrophorus concolor* KRAATZ G. 幼虫, 側面(体長約
 30mm) H. 第2腹節背面左半分 I. 左尾突起外側面



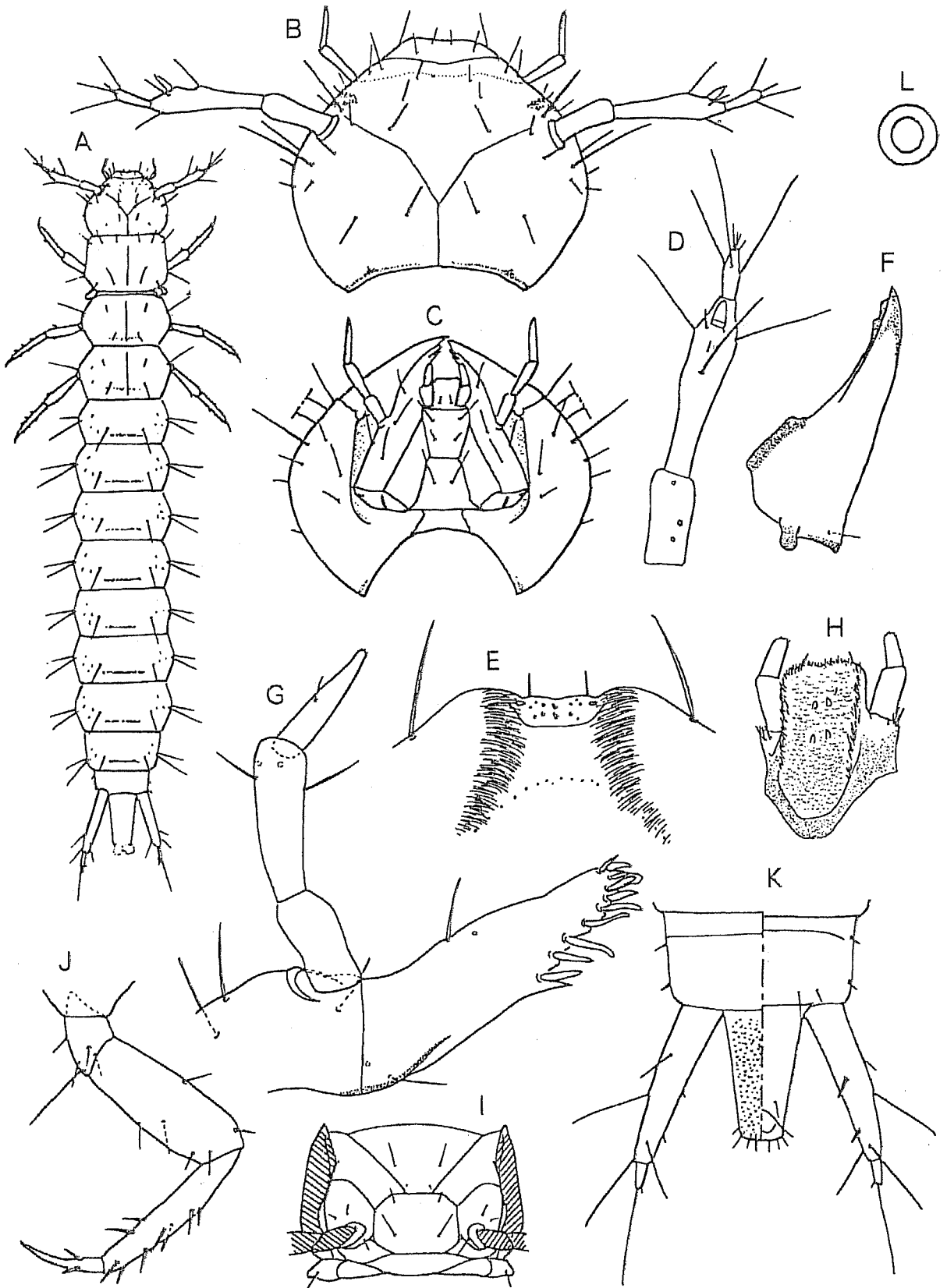
オオヒラタシテムシ *Eusipha japonica* (MOTSCHULSKY) A. 幼虫, 背面(体長約20mm) B. 頭部背面 C. 同腹面 D. 右単眼 E. 右触角腹面 F. 上咽頭 G. 右大あご腹面 H. 左小あご背面 I. 下唇背面(下咽頭) J. 右中脚前面 K. 腹節気門



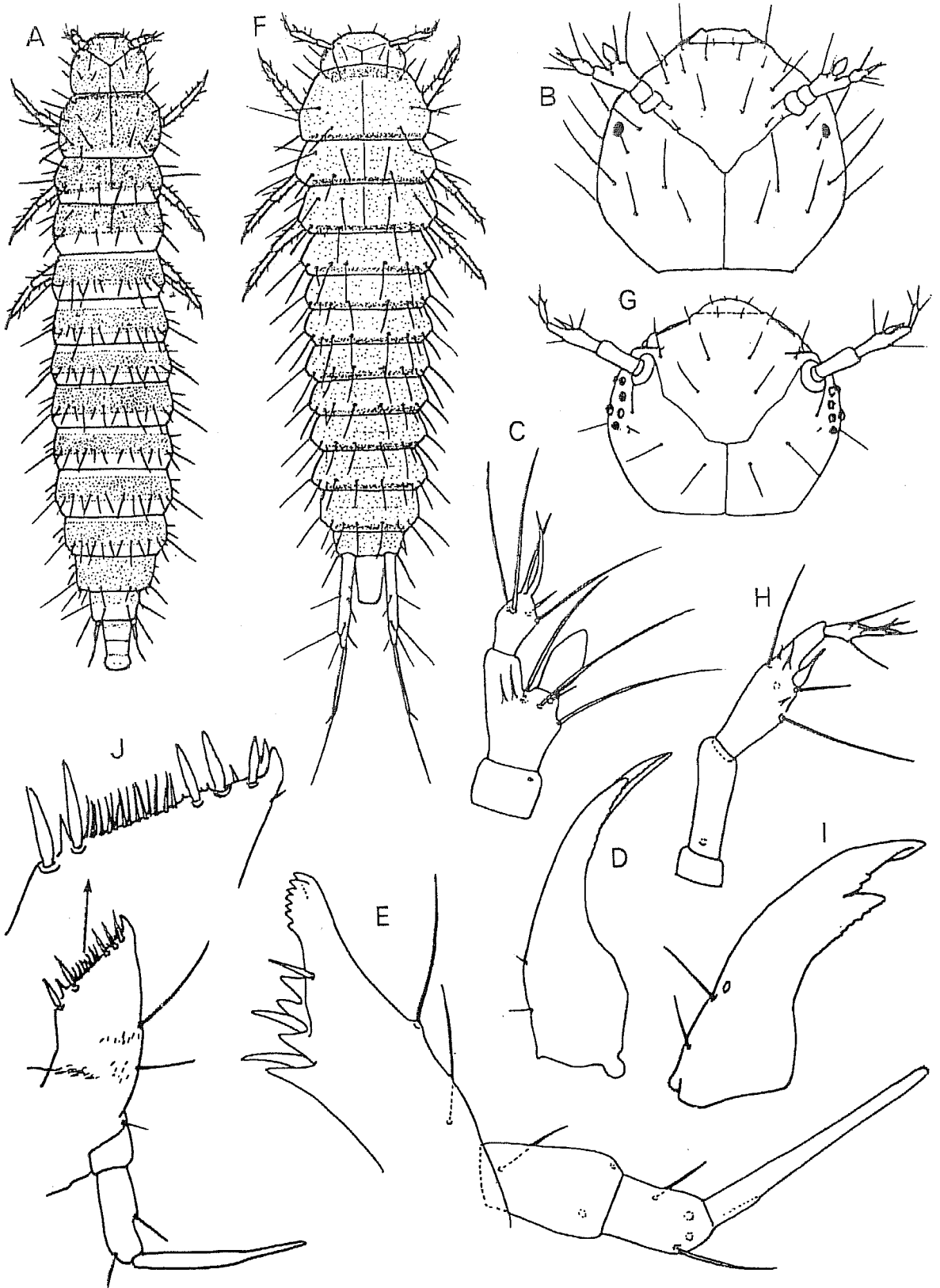
デオキノコムシの1種 *Scaphidium* sp. A. 幼虫, 背面(体長約10mm)
 B. 頭部背面 C. 同腹面 D. 左単眼 E. 左触角腹面 F. 上咽頭 G.
 左大あご腹面 H. 左小あご背面 I. 下唇背面(下咽頭) J. 右中脚後
 面 K. 腹節気門



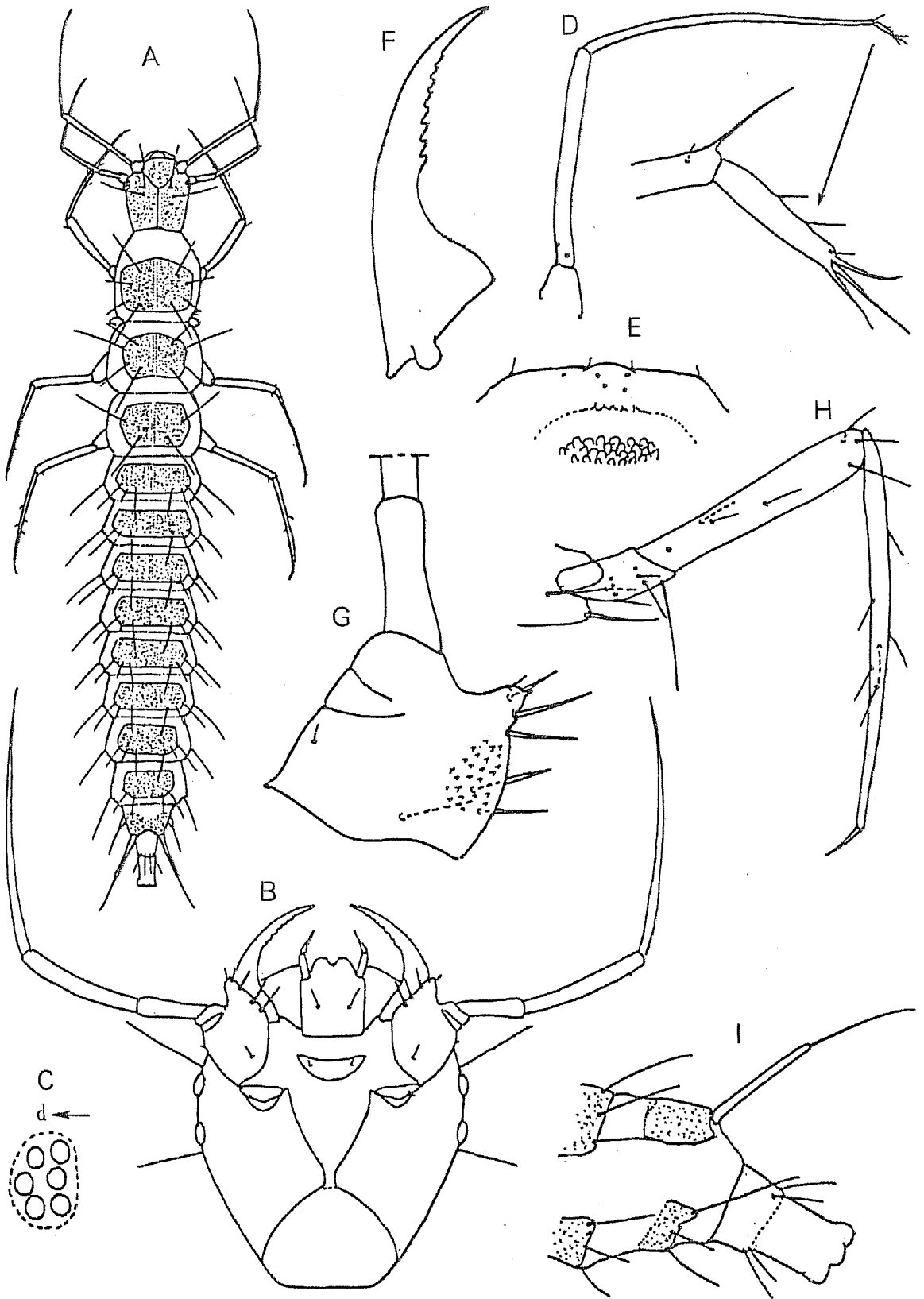
カメノコデオキノコムシ *Cyparium mikado* ACHARD A. 幼虫側面(体長約10mm) B. 頭部背面 C. 同腹面 D. 右単眼 E. 左触角背面 F. 上咽頭 G. 左大あご腹面 H. 左小あご背面 I. 下唇背面(下咽頭) J. 第9, 10腹節背面 K. 腹節気門



オオヒラタハネカクシ *Piestoneus lewisii* SHARP A. 幼虫, 背面(体長約7mm) B. 頭部背面 C. 同腹面 D. 右触角内面 E. 上咽頭 F. 左大あご腹面 G. 左小あご背面 H. 下唇背面(下咽頭) I. 前胸腹面 J. 左後脚前面 K. 第9, 10腹節(右半分背面, 左半分腹面) L. 腹節気門



A~E. チビハネカクシの1種 *Atheta* sp. A. 幼虫, 背面(体長約2.5 mm) B. 頭部背面 C. 右触角腹面 D. 右大あご腹面 E. 右小あご背面 F~J. クロズシリホソハネカクシ *Tachyporus celatus* SHARP F. 幼虫, 背面(体長約3.5mm) G. 頭部背面 H. 右触角腹面 I. 左大あご背面 J. 右小あご背面



ホソフタホシメダカハネカクシ *Stenus alienus* SHARP A. 幼虫, 背面 (体長約5 mm) B. 頭部腹面 C. 右単眼 D. 右触角腹面 E. 上咽頭 F. 右大あご腹面 G. 左小あご背面 H. 左後脚前面 I. 第8~10腹節側面